

MISURE ORGANIZZATIVE PER ACCESSO ALLA SCUOLA PRIMARIA

ACCESSO ALLA SCUOLA

La scuola inizia alle 7.55 e termina alle 15.55 (orario a partire dal 23 settembre).

POSIZIONAMENTO DELLE CLASSI

Le aule delle classi sono così distribuite:

- Piano terra plesso principale 1D, 1E, 2D, 2E
- Primo piano plesso principale 3D, 3E, 4D, 4E, 5D, 5E.

MODALITÀ DI INGRESSO

Gli alunni che giungono con il servizio di trasporto comunale entrano dall'ingresso di via Ancona (come l'anno scorso) e, accompagnati dal collaboratore scolastico, entrano nell'atrio dell'ingresso principale. Gli alunni sostano nell'atrio vigilati dal collaboratore scolastico o da un docente.

Alle 7.50, al suono della prima campanella, sempre mantenendo indossata la mascherina raggiungono ordinatamente la propria aula dove li attende l'insegnante. Gli alunni delle classi **1D, 1E, 2D, 2E**, accompagnati dai genitori entreranno dal cancello laterale di via Carducci che sarà aperto dalle ore 7.45 fino alle 7.55 e attenderanno lungo il vialetto interno. Alle 7.50 vengono aperte la porta di ingresso sotto il porticato per l'entrata delle classi **2D, 2E, 1E e 1D**

Gli alunni delle classi **3D, 3E, 4D, 4E, 5D, 5E** accompagnati dai genitori attendono lungo il marciapiede di via Marconi l'apertura dei portoni dell'ingresso principale alle 7.50.

All'apertura dei portoni gli alunni entreranno ordinatamente secondo due file indiane (porta sinistra classi 5E, 4E, 4D e 5D; porta destra 3D e 3E) e, salite le scale, raggiungeranno le loro aule al primo piano dove si trovano le insegnanti in servizio che vigilano e controllano sulla sistemazione di bambini ai loro banchi. Dopo le 7.55 gli alunni in ritardo potranno entrare solo dall'ingresso principale in via Marconi. I docenti sono tenuti a presentarsi a scuola in modo da accogliere i bambini che entrano alle 7:50 per assicurare la vigilanza degli alunni e la sistemazione di giacche, di zaini, e del materiale. Durante gli ingressi e le uscite le porte della scuola sono tenute aperte. Si deve evitare di toccare corrimano e maniglie. Gli alunni, sempre indossando la mascherina ed evitando assembramenti, si portano in fila indiana verso la propria aula, dove, entrando, si igienizzano le mani, sistemano gli zaini e le giacche come sarà indicato dalle insegnanti. Preso il materiale, gli alunni si siedono al proprio banco.

USO DI AULE AGGIUNTIVE

Di norma l'utilizzo di aule comuni è programmato per consentire una pianificazione delle pulizie e dei ricambi d'aria degli ambienti tra due gruppi successivi. Qualora un gruppo di alunni di una classe esca dalla propria aula per andare in un'altra aula in cui svolgere un'attività specifica, il docente accompagnatore dovrà informare i collaboratori scolastici. Al termine dell'utilizzo dell'aula le sedie utilizzate vanno lasciate scostate dal banco in modo da individuare le postazioni da sanificare prima dell'arrivo di un nuovo gruppo.

RICREAZIONE ED USO DEI SERVIZI IGIENICI

Gli orari degli intervalli sono i seguenti:

1° TURNO DALLE 10 ALLE 10.20 classi 1D, 1E, 2D, 2E, 3D

2° TURNO DALLE 10.30 ALLE 10.50 classi 3E, 4D, 4E, 5D, 5E

In caso di bel tempo le classi potranno svolgere la ricreazione in giardino avendo cura di occupare ciascuna un settore diverso e di evitare che bambini di classi diverse entrino in contatto. L'ingresso e l'uso dei servizi igienici sarà controllato dai collaboratori scolastici affinché non si crei assembramento.

USCITA

Le classi dovranno iniziare a prepararsi con sufficiente anticipo. terminate le attività, gli alunni, a turno e in modo ordinato, si alzano dal banco per preparare lo zaino ed eventualmente indossare la giacca. Al suono della campanella alle 15.55 i bambini escono dall'aula in modo ordinato. L'uscita dei bambini avverrà secondo gli stessi percorsi dell'entrata. L'ordine di uscita delle classi, onde evitare assembramenti, sarà indicato da appositi cartelli esposti agli ingressi.

ACCESSO AL LOCALE MENSA PER IL PRANZO

Il pranzo sarà distribuito in due turni:

1° Turno ore 12.00: 1D, 1E, 2D, 2E, 3D

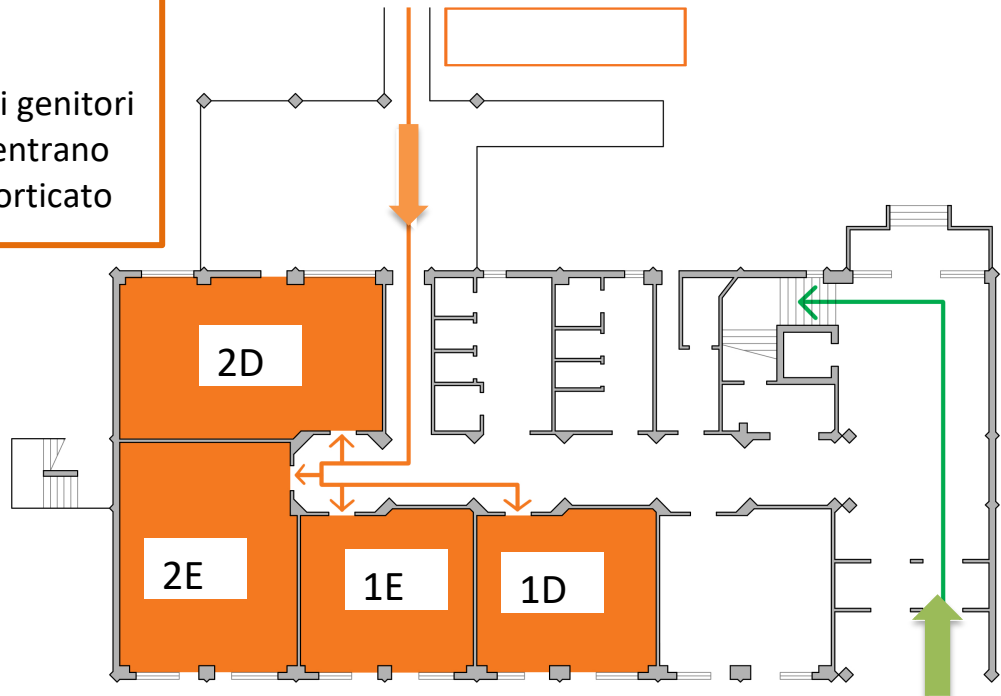
2° Turno ore 13.00: 3E, 4D, 4E, 5D, 5E.

Dopo aver lavato le mani usufruendo in modo ordinato dei servizi igienici presenti nel proprio piano, i bambini andranno nel locale mensa sedendosi nei posti assegnati (3 bambini ogni tavolo per permettere un adeguato distanziamento). Durante il tempo mensa i bambini rimangono seduti, ciascuno al suo posto. Il personale della mensa servirà il cibo ad ogni bambino.

Ingresso via Carducci:

classi 1D, 1E, 2D, 2E

Alunni attendono con i genitori nel cortile interno ed entrano dall'ingresso sotto il porticato

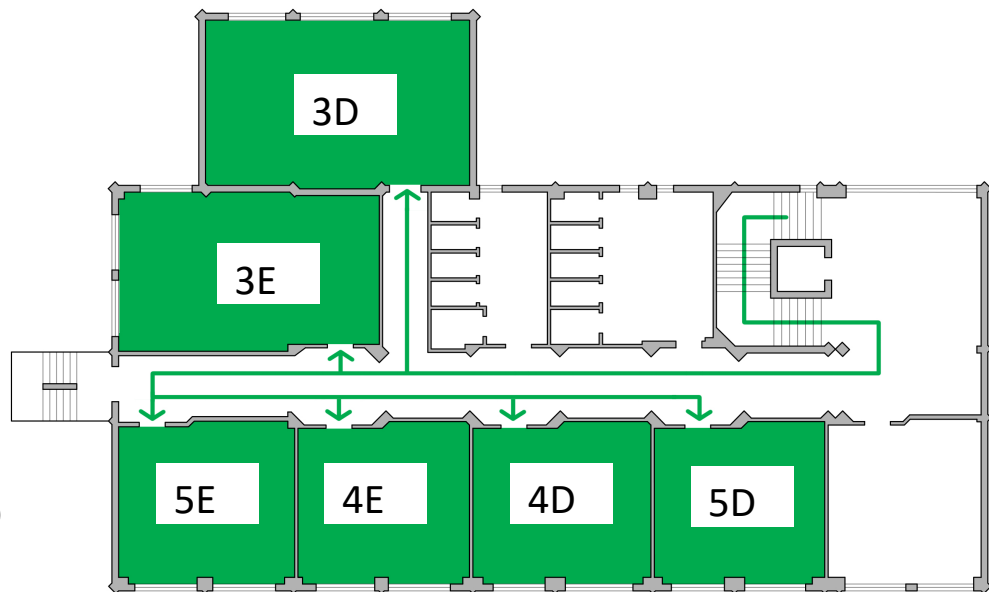


PIANO TERRA

Ingresso viale Marconi:

classi 3D, 3E, 4D, 4E, 5D, 5E

Alunni attendono con i genitori nel marciapiede ed entrano dall'ingresso principale



PRIMO PIANO