

MISURE ORGANIZZATIVE PER ACCESSO ALLA SCUOLA PRIMARIA
plesso di Via Paganini, 5

ACCESSO ALLA SCUOLA

Le lezioni iniziano alle 8.05 e terminano alle 12.35 dal 15 settembre 2021.

POSIZIONAMENTO DELLE CLASSI

Le aule delle classi sono così distribuite:

Piano terra

-Corridoio di destra 4A, 3B, 5B , 1A , 1B

-Corridoio di sinistra 3A

Primo piano: 5A , 5C , 4B, 2B , 2A

MODALITÀ DI INGRESSO

Gli alunni che giungono con il servizio di trasporto comunale entrano dall'ingresso laterale (E3) del piazzale di via Paganini, come il precedente anno scolastico. Accompagnati dal collaboratore scolastico, gli alunni entrano e, vigilati, attendono lungo il corridoio senza assembrarsi. Alle 8.00, al suono della prima campanella, sempre indossando la mascherina, raggiungono ordinatamente la propria aula dove li attende l'insegnante.

Gli alunni che giungono accompagnati dai genitori attendono l'apertura delle porte nel viale del parco e sotto il colonnato del plesso uffici evitando assembramenti e lasciando libera l'area riservata agli alunni della secondaria che entreranno dalle 7.55 alle 8.00 attraverso l'ingresso principale della scuola primaria.

	Entrata		Ordine di ingresso
E1	Ingresso primaria (sotto il colonnato)	Corsia di sinistra	3A, 4B, 2A
E2	Ingresso primaria (sotto il colonnato)	Corsia di destra	2B, 5A, 5C, 4A,
E3	Ingresso laterale di via Paganini	Corsia unica	3B, 5B, 1A, 1B

Dopo le 8.05 gli alunni in ritardo potranno entrare solo dall'ingresso principale.

Gli insegnanti sono tenuti a presentarsi a scuola in modo da essere in classe alle 8.00 per assicurare l'accoglienza e la vigilanza degli alunni prima dell'inizio delle lezioni, per la sistemazione di giacche e zaini, per il posizionamento al proprio banco e per la predisposizione del materiale.

Durante gli ingressi e le uscite le porte della scuola sono tenute aperte. Si deve evitare di toccare corrimano e maniglie. Gli alunni, indossando la mascherina ed evitando assembramenti, si portano in fila indiana verso la propria aula, dove, dopo essersi igienizzati le mani, sistemano gli zaini e le giacche come sarà indicato dalle insegnanti. Preso il materiale, gli alunni si siedono al proprio banco.

USO DI AULE AGGIUNTIVE

Di norma l'utilizzo di aule comuni è programmato per consentire una pianificazione delle pulizie e dei ricambi d'aria degli ambienti tra due gruppi successivi. Qualora un gruppo di alunni di una classe esca dalla propria aula per andare in un'altra aula in cui svolgere attività specifica, il docente

accompagnatore dovrà informare i collaboratori scolastici. Al termine dell'utilizzo dell'aula, le sedie di cui si è usufruito vanno lasciate scostate dal banco, in modo da individuare le postazioni da sanificare prima dell'arrivo di un nuovo gruppo.

RICREAZIONE ED USO DEI SERVIZI IGIENICI

Al fine di evitare assembramenti nell'utilizzo dei servizi igienici, gli orari di inizio intervallo sono così programmati:

Classi	Orari
1A, 1B	ore 9.40
2A, 2B	ore 9.50
3A, 3B	ore 10.00
4A, 4B	ore 10.10
5A	ore 10.10
5B, 5C	ore 10.15

In caso di bel tempo le classi potranno svolgere la ricreazione in giardino, avendo cura di occupare ciascuna un settore diverso e di evitare che bambini di classi diverse entrino in contatto.

L'ingresso e l'uso dei servizi igienici sarà controllato dai collaboratori scolastici.

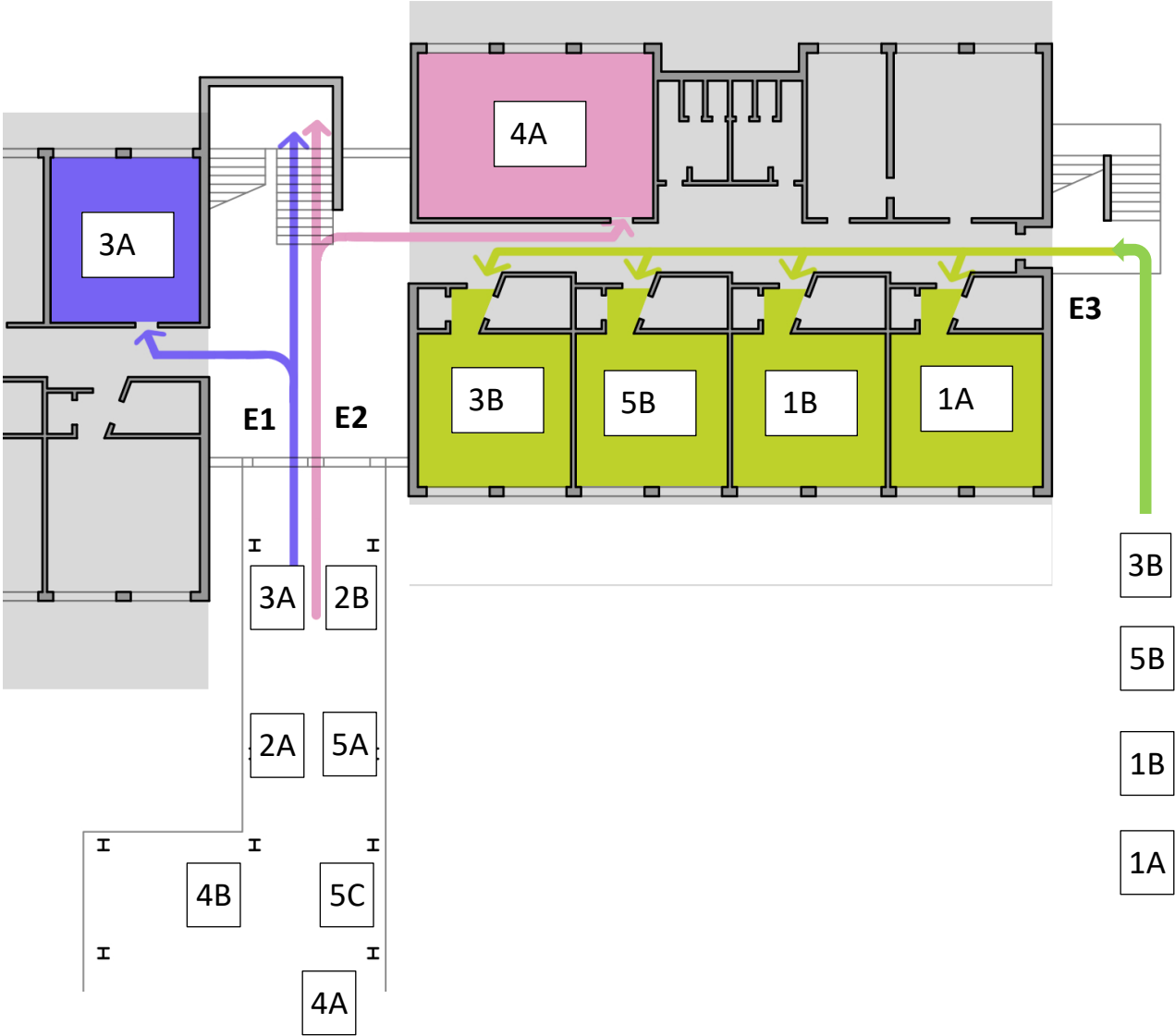
Per i singoli spostamenti interni, gli alunni e il personale, muniti di mascherina, dovranno rispettare la segnaletica orizzontale posizionata.

USCITA

Le classi dovranno iniziare a prepararsi con sufficiente anticipo. Al suono della campanella, gli alunni, in fila indiana e indossando la mascherina, usciranno utilizzando gli stessi accessi di entrata, possibilmente rispettando questo ordine:

	Uscita		Ordine di uscita
E1	Ingresso primaria (sotto il colonnato)	Corsia di sinistra	3A, 4B, 2A
E2	Ingresso primaria (sotto il colonnato)	Corsia di destra	4A, 5C, 5A, 2B
E3	Ingresso laterale di via Paganini	Corsia unica	5B, 3B, 1B, 1A

PIANO TERRA SCUOLA PRIMARIA



PRIMO PIANO SCUOLA PRIMARIA

